



### النشرة الداخلية: معلومات عن استخدام الدواء

#### بروسبان سائل للسعال

المادة الفعالة: خلاصة أوراق اللبلاب المجففة

يرجى قراءة هذه النشرة بعناية قبل استخدام الدواء حيث أنها تحتوي على معلومات مهمة.

يجب استخدام الدواء تماماً كما هو موضح في هذه النشرة أو كما طلب منك الطبيب أو الصيدلي.

• يرجى الحفاظ على هذه النشرة، قد تحتاج لقراءتها مرة أخرى

• اسأل الصيدلي إذا كنت بحاجة إلى المزيد من المعلومات أو المشورة.

• إذا كان حصل لديك أي تأثير جانبي تحدث إلى طبيبك أو الصيدلي. هذا يشمل أي آثار جانبية محتملة غير المدرجة في هذه النشرة. انظر إلى الفقرة 4.

• يجب التحذير إلى الطبيب إذا لم تتحسن أو إذا شعرت بازدياد الحالة المرضية سواء بعد 7 أيام.

#### محتويات النشرة الداخلية

1. ما هو سائل بروسبان للسعال؟ وفيما يُستخدم؟
2. ما يجب معرفته قبل استخدام سائل بروسبان للسعال
3. كيف تستخدم سائل بروسبان للسعال؟
4. أعراض جانبية محتملة
5. كيف تُخزن سائل بروسبان للسعال؟
6. محتويات العبوة و معلومات أخرى

#### 1. ما هو سائل بروسبان للسعال؟ وفيما يُستخدم؟

سائل بروسبان للسعال هو دواء عشبي يُستخدم لعلاج نزلات الجهاز التنفسي.

يستخدم سائل بروسبان للسعال لتحسين أعراض التهابات الشعب الهوائية المزمنة والتهابات الجهاز التنفسي الحاد المصحوبة بالسعال.

#### ملاحظة:

في حال استمرار الشكوى أو ظهور ضيق في التنفس أو ارتفاع حرارة الجسم أو في حالة وجود قيح أو دم في البلغم يجب استشارة الطبيب فوراً.

#### 2. ما يجب معرفته قبل استخدام سائل بروسبان للسعال

لا تستخدم سائل بروسبان للسعال

إذا كان لديك حساسية من المادة الأساسية الفعالة أو لأي من المكونات الأخرى لسائل بروسبان للسعال الموجودة في الفقرة 4.

#### الأطفال:

لا يجب استخدام سائل بروسبان للسعال للأطفال الذين تقل أعمارهم عن 6 سنوات.

#### استخدام سائل بروسبان للسعال مع الأدوية الأخرى

لم تجر أي دراسات بهذا الخصوص وحتى الآن لا توجد أي تفاعلات معروفة مع أي دواء آخر. يرجى إخبار الطبيب أو الصيدلي إذا كنت تستخدم أو استخدمت منذ مدة قصيرة أي دواء آخر.

#### الحمل والرضاعة

لا يجب استخدام هذا الدواء لعدم وجود دراسات كافية على النساء الحوامل أو المرضعات.

#### القيادة و تشغيل الآلات

لا يؤثر استخدام سائل بروسبان للسعال على المقدرة على القيادة أو تشغيل الآلات.

#### معلومات مهمة عن بعض المكونات الأخرى لسائل بروسبان للسعال

يحتوي على السوربيتول، عند استخدام سائل بروسبان للسعال وفقاً للتعليمات الموضحة في هذه النشرة فإن كل جرعة تحتوي على 1.9 جرام من السوربيتول، يجب على المرضى الذين يعانون من مشاكل وراثية نادرة من عدم تحمل الفركتوز عدم أخذ هذا الدواء.

#### 3. كيف تستخدم سائل بروسبان للسعال؟

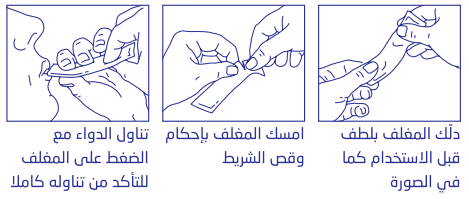
يجب دوماً استخدام سائل بروسبان للسعال كما هو موضح في هذه النشرة أو كما طلب منك الطبيب أو الصيدلي. إذا لم تكن متأكداً من طريقة الاستخدام استشر الطبيب أو الصيدلي.

#### ما لم ينصح الطبيب بخلاف ذلك تكون الجرعة المعتادة على النحو التالي:

| العمر                               | الجرعة الواحدة   | إجمالي الجرعة اليومية   |
|-------------------------------------|--|---|
| البالغين والراهقين الأكبر من 12 سنة | 5 مل (مغلف واحد) والتي تعادل 35 ملغ من خلاصة أوراق اللبلاب المجففة | 15 مل (مغلف واحد ثلاث مرات يومياً) والتي تعادل 105 ملغ من خلاصة أوراق اللبلاب المجففة |
| الأطفال من 6-11 سنة                 | 5 مل (مغلف واحد) والتي تعادل 35 ملغ من خلاصة أوراق اللبلاب المجففة | 10 مل (مغلف واحد مرتين يومياً) والتي تعادل 70 ملغ من خلاصة أوراق اللبلاب المجففة      |

تناول السائل بدون تخفيف في الصباح (وقت الظهيرة) وفي المساء

لبروسبان سائل السعال، اخترنا استخدام مغلفات منفصلة سهلة الفتح، حيث يسهل تناول محتوياتها. لمزيد من التفاصيل حول استخدام المغلفات انظر الى الصور التوضيحية



#### ما هي المدة التي يجب أن تستمر فيها باستخدام سائل بروسبان للسعال؟

مدة العلاج تعتمد على نوع وحدة الحالة المرضية، ولكن بجميع الأحوال يجب الاستمرار باستخدام سائل بروسبان للسعال لمدة أسبوع كحد أدنى حتى في حالات التهابات الجهاز التنفسي البسيطة

إذا شعرت بأن مفعول سائل بروسبان للسعال قوي جداً أو ضعيف جداً تحدث إلى طبيبك أو إلى الصيدلي.

إذا تناولت جرعة أكبر مما يجب من سائل بروسبان للسعال لا تتجاوز الجرعة اليومية الموصى بها في هذه النشرة. إن تناول جرعة كبيرة جداً (ثلاث أضعاف الجرعة اليومية) يمكن أن يؤدي إلى شعور بالغثيان والقيء أو الإسهال، وفي هذه الحالة يجب استشارة الطبيب.

إذا نسيت أخذ جرعتك من سائل بروسبان للسعال في هذه الحالة لا يجب مضاعفة الجرعة لتعويض الجرعة المنسية، ببساطة استمر باستخدام سائل بروسبان للسعال كما وصف طبيبك أو كما هو موضح في هذه النشرة.

#### 4. أعراض جانبية محتملة

كما في سائر الأدوية قد يكون لسائل بروسبان للسعال بعض الأعراض الجانبية والتي قد تحدث للبعض وليس الكل. يتم استخدام الاصطلاحات التالية عند تقييم معدل حدوث الآثار الجانبية

|   |
|---|
| شائع جداً: أكثر من 1 في كل 10 مرضى                            |
| شائع: من 1 إلى 10 في كل 100 مريض                              |
| غير شائع: من 1 إلى 10 في كل 1,000 مريض                        |
| نادر: من 1 إلى 10 في كل 10,000 مريض                           |
| نادر جداً: أقل من 1 في كل 10,000 مريض                         |
| غير معروف: لا توجد تقديرات لمعدل الحدوث بحسب البيانات المتاحة |

في حالات نادرة جداً قد يحدث تفاعلات تحسسية مثل ضيق في التنفس أو انتفاخ أو طفح أو الشرى والتي قد تحدث بعد تناول الأدوية التي تحتوي على أوراق اللبلاب. المرضى الحساسين قد يحدث لهم اضطرابات معوية غير شائعة مثل الشعور بالغثيان أو القيء.

#### الإبلاغ عن الآثار الجانبية

إذا حصل لك أي أعراض جانبية يرجى إخبار طبيبك أو الصيدلي، هذا يشمل أي أعراض جانبية غير مذكورة في هذه النشرة يرجى إخبار طبيبك أو الصيدلي.

إن إبلاغك عن الأعراض الجانبية يساعد في توفير مزيد من المعلومات حول سلامة هذا الدواء.

#### 5. كيف تُخزن سائل بروسبان للسعال؟

احفظه بعيداً عن متناول الأطفال.

يحفظ في درجة حرارة أقل من 30 درجة مئوية

لا تستخدم سائل بروسبان للسعال بعد انتهاء الصلاحية المطبوعة على الفلاف الخارجي والداخلي وتاريخ الانتهاء يكون آخر يوم من ذلك الشهر.

#### 6. محتويات العبوة و معلومات أخرى

ما هي مكونات سائل بروسبان للسعال؟

#### المادة الفعالة:

خلاصة أوراق اللبلاب المجففة. كل 5 مل من السائل تحتوي على 35 ملغرام من خلاصة أوراق اللبلاب المجففة (5 - 7.5: 1). عامل الاستخلاص إيثانول 30% (و/و)

#### المكونات الأخرى:

سوربات البوتاسيوم (مادة حافظة) و حمض الستريك اللاماني و صمغ الإكسانان ومحلول السوربيتول 70% (البيلوري) ونكهة وماء منقى.

يحتوي كل 5 مل من السائل على 1.926 جرام من بديل السكر السوربيتول والتي تعادل 0.16 بي يو.

#### ما هو شكل سائل بروسبان للسعال وما هي محتويات العبوة؟

سائل بروسبان للسعال لونه بني فاتح مُمَكَّر قليلاً، مع رائحة الفواكه وطعم المشلول. سائل بروسبان للسعال متوفر على شكل عبوة مكونة من 21 مغلف فردي، يحتوي كل مغلف على 5مل.

#### مالك حق التسويق و المصنّع:

إنجنهارد آرنزيميتل جي أم بي إتش  
هيرزبرجيستر 3، 61138 نيدرورفيلدن، ألمانيا  
هاتف: +49 6101 539 300  
فاكس: +49 6101 539 315  
https://www.engelhard.de  
email: info@engelhard.de

آخرمراجعة لهذه النشرة تمت في آذار 2017